



测炉温·选雷恩

LEIEN

搪瓷工艺炉温曲线测试仪 搪瓷烧结炉、网带炉、隧道炉炉温均匀性检测

产品概述:

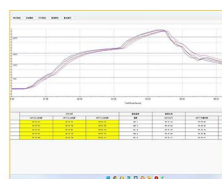
LEIEN雷恩炉温跟踪仪系统专为高温工业炉搪瓷烧结工艺过程而设计，使您能够实时准确获得加热炉内和产品工艺烧结过程中产品核心温度和表面精准温度数据。以确保所有产品均符合工艺规范
LEIEN雷恩炉温跟踪仪系统通过实时数据立即获取搪瓷烧结工艺结果，优化高温炉，节省能源，最多达32个热电偶通道，可生成更出色的炉温均匀性数据。准确测量产品表面与内部温度，以校准高温炉控制系统



智能化提示灯



多点同时测试



温度曲线界面



USB支持下载+充电



品牌标识



高精度芯片



第三方校准

温度记录仪优势

- *多种测温探头类型：K/S/N/B/R/J/T/E等可供选择
- *大容量数据存储，可存储800多万数据点
- *采用高精度0.3度级别温度补偿芯片
- *可连续多次测试，储存多达16/32组数据
- *各种指示灯明确仪器各种应用状态
- *主板全部采用进口芯片以及超高精度电子元器件，精度高，运行稳定。
- *可以选择实时无线/有线接收数据
- *仪器断电，智能保存断电时数据
- *采用标准电压校准，并提供冷节点温
- *采用USB通信端口，快速下载数据及充电
- *一键操作，易学易用



炉温跟踪仪技术参数与选型

仪器名称	LEIEN 雷恩搪瓷烧制炉温测试仪	 <p>常规智能款</p>
仪器型号	LN-40K/LN-60K/LN-90K/LN-120K, 最大LN-320K	
通道数量	4/6/8/9/10/12/16/32个通道 (可选配)	
隔热箱性能指标	800度60分钟, 指标不足, 可根据具体指标定制	
采样速率	0.05-600 秒	
分辨率	0.1°C	
仪器精度	±0.3°C	
连续测试	16-32 次数据存储	
内存容量	512MB, 可连续记录 860.0000数据点	
启动模式	按键启动/延时启动/温度启动	
无线传输	支持无线实时传输数据	
仪器耐温	100°C(记录仪本体最高承受温度)	
仪器量程	-200°C-1370°C	
工作电压	DC3.7V-DC4.2V	
电池	高温防爆锂电池	
电池容量	1200mA/2400mA(可选配)	
仪器功耗	12nAh	
数据传输	USB 数据传输, 同时充电。可选择有线/无线实时数据传输	
探头类型	K/N/S/B/R/J/T/E型(可选配)	
仪器尺寸	138*62*20mm ★仪器尺寸根据具体通道数的多少而变化	

隔热盒选型：隔热盒型号众多，可根据需求定制

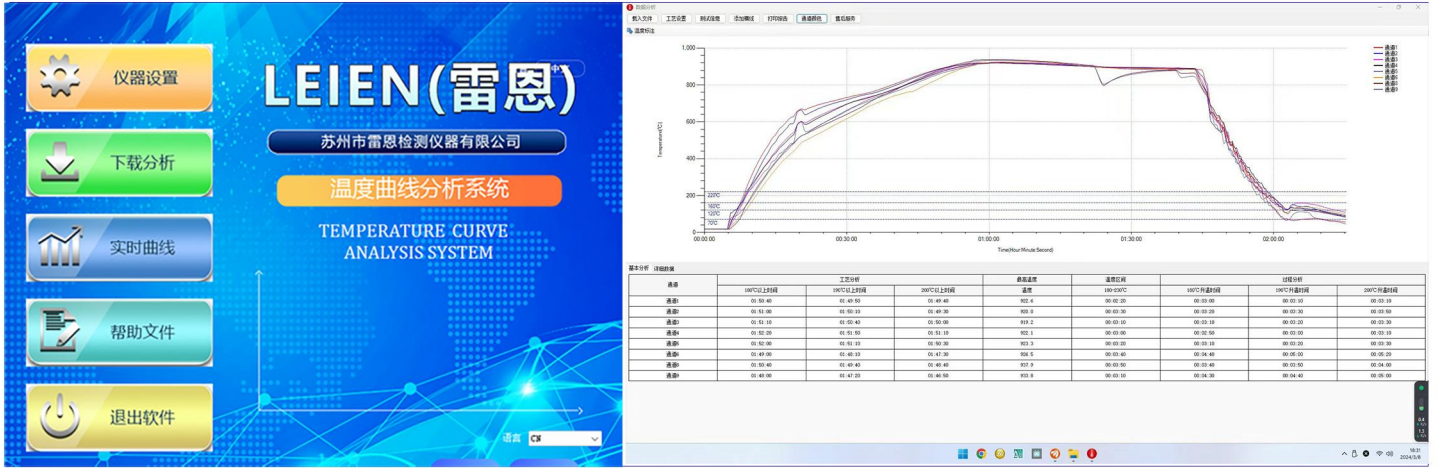
项目	隔热箱部分型号	隔热箱部分尺寸	重量	隔热箱性能	产品图
搪瓷工艺常用选型	WT-1000-60	420*265*180mm	13KG	1000度60分钟	
隔热材料	采用飞机黑匣子同等隔热工艺, 升级多层保护隔热层, 保证内部温度65°C以下				
隔热盒性能	★-100-1300°C, 1-50小时, 性能选配, 尺寸定制★				
隔热箱尺寸	★隔热箱尺寸根据隔热性能的具体需求而定制★				

热电偶选型：由于探头类型较多，我们根据实际需求配置相应探头。

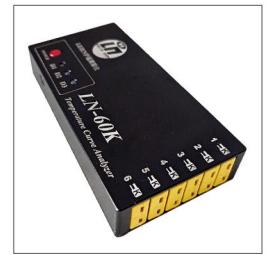
热电偶型号	K型 (S\N\A\J/B/C)	更多样式 按需定制
温度标准长度	耐温1000°C 1m/1.5m 	

曲线软件分析功能

- *曲线多个波形独立分析功能
- *显示各通道测试过程的曲线
- *完善的曲线分析解决方案。
- *计算任何温度点以上保持时间
- *支持分析报告打印，可以导出PDF报告，WORD报告，图片格式报告。
- *曲线分类管理功能
- *根据工艺要求分析各项参数
- PWI、SPC、AI智能指标分析
- *可以选择实时无线/有线接收数据
- *分析软件可插入现场测试照片
- *设备、工艺、产品文件独立管理
- *软件简单易学易用，超强的人机互动界面
- *系统提供冷端和探头误差自动修正功能，支持返厂校准



整套产品示意参考图 及部分测试现场



▲ 我们为您制定 ▲
☆ 最优 ☆ 且最具性价比 ☆ 且落地的能力 ☆