



测炉温·选雷恩

# 涂装喷漆专用测温仪测试产品

## LEIEN 提供粉末固化、粉末涂装、汽车零部件、烤漆的温度测绘方案

### 产品概述:

想要涂装做得好，炉温跟踪仪少不了！

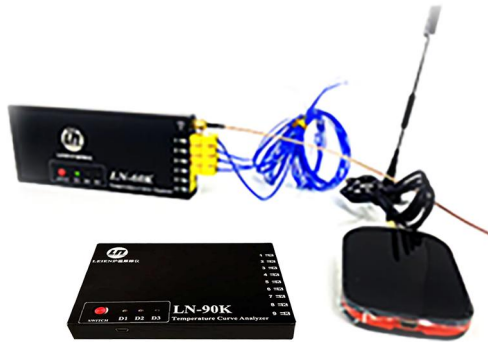
LEIEN雷恩炉温跟踪仪是一套简单高效（粉末涂装、汽车零部件、喷漆、烤漆、电泳涂装、粉末固化）等温度曲线测试系统。拥有多达 20 个测量通道，整套设备和产品一起穿过您的高温炉并测量产品和炉具温度，以确保在正确的时间内达到指定温度。

LEIEN雷恩炉温跟踪仪通过固化过程轻松测量炉气和产品温度，准确高效地验证产品和涂层，并根据数据优化您的生产工艺，确认过程符合固化规范，保证涂层/密封剂/粘合剂经固化处理合格，从而确保最终产品的质量和安全，创建精准的温度曲线测绘报告。

### 产品展示图



超薄款



无线款



智能款

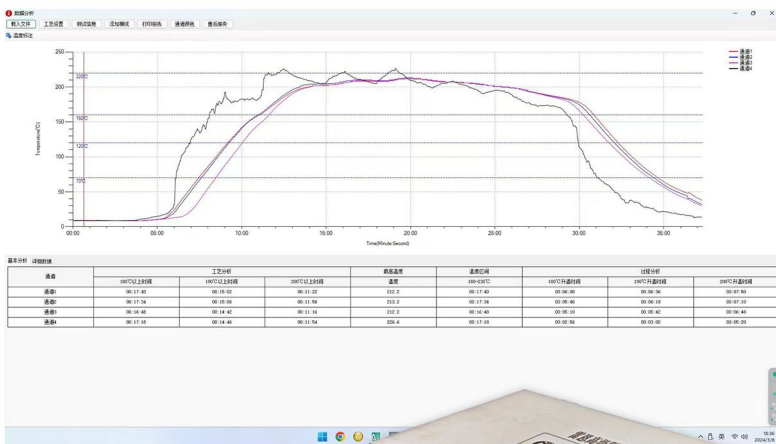
### 温度记录仪优势

- \*多种测温探头类型：K/S/N/B/R/J/T/E等可供选择
- \*采用中芯国际公司高精度0.3度级别温度补偿芯片
- \*采用USB通信端口，快速下载数据及充电
- \*主板全部采用中芯国际芯片以及超高精度电子元器件，精度高，运行稳定。

- \*仪器断电，智能保存断电时数据
- \*采用标准电压校准，并提供冷节点温
- \*各种指示灯明确仪器各种应用状态，

- \*大容量数据存储，可存储800多万数据点
- \*可连续多次测试，储存多达16/32组数据
- \*一键操作，易学易用
- \*可以选择实时无线/有线接收数据

## LEIEN（雷恩）炉温跟踪系统，更便捷，更高效，更经济



- ☆通过固化过程轻松测量空气和产品温度，优化您的涂装炉性能，并节能降耗。
- ☆识别涂装过程中的潜在问题，快速高效地进行工艺优化。
- ☆将LEIEN（雷恩）系统穿过您的高温炉并测量产品和炉具温度，以确保在正确的时间内达到指定的温度。



# 炉温跟踪仪技术参数与选型

|      |                                |   |
|------|--------------------------------|---|
| 仪器名称 | LEIEN (雷恩) 炉温测试仪               |  |
| 仪器型号 | LN-120K                        |   |
| 通道数量 | 12通道                           |   |
| 采样速率 | 0.05-600 秒                     |   |
| 分辨率  | 0.1°C                          |   |
| 仪器精度 | ±0.3°C                         |   |
| 连续测试 | 16次数据存储                        |   |
| 内存容量 | 512MB, 可连续记录 860.0000数据点       |   |
| 启动模式 | 按键启动/延时启动/温度启动                 |   |
| 停止模式 | 按键停止                           |   |
| 仪器耐温 | 100°C(记录仪本体最高承受温度)             |   |
| 仪器量程 | -200°C-1370°C                  |   |
| 工作电压 | DC3.7V-DC4.2V                  |   |
| 电池   | 高温防爆锂电池                        |   |
| 电池容量 | 1200mA                         |   |
| 仪器功耗 | 12nAh                          |   |
| 数据传输 | USB 数据传输, 同时充电。可选择有线/无线实时数据传输  |   |
| 探头类型 | K/S/N/B/R/J/T/E型(可选配)          |   |
| 仪器尺寸 | 138*90*20mm ★仪器尺寸根据具体通道数的多少而变化 |   |

## 隔热盒选型：隔热盒型号众多，可根据需求定制

LEIEN (雷恩) 炉温跟踪测绘系统配有各种隔热箱，可提供强大的抗热保护和运行后性能维持

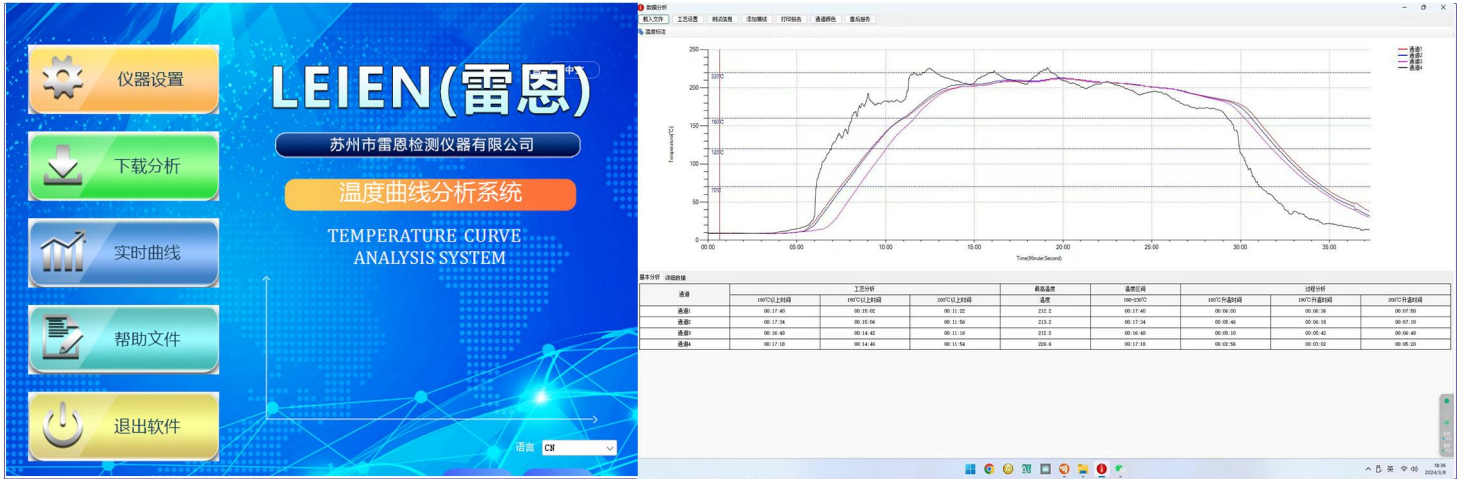
| 对应行业   | 隔热箱部分型号                              | 隔热箱部分尺寸       | 重量    | 隔热箱性能   | 产品图   |
|--------|--------------------------------------|---------------|-------|---------|---|
| 涂装烤漆行业 | WT-300-1H                            | 280*160*110mm | 3.8KG | 300度1小时 |  |
|        | WT-300-2H                            | 338*195*135mm | 6.5KG | 300度2小时 |   |
| 隔热箱性能  | ★-100-1300°C, 1-50小时, 性能选配, 尺寸定制★    |               |       |         |   |
| 隔热材料   | 新型航天纳米隔热材料, 新升级双层保护隔热层, 箱体内部温度85°C以下 |               |       |         |   |
| 隔热箱尺寸  | ★隔热箱尺寸根据隔热性能的具体需求而定制★                |               |       |         |   |

## 热电偶选型：由于探头类型较多，我们根据实际需求配置相应探头。

| 热电偶型号 | K型 (S\N\A\J)  | K型 (S\N\A\J)  | K型 (S\N\A\J)  | K型 (S\N\A\J)  |
|-------|---|---|---|---|
| 温度    | 耐温300°C   | 耐温320°C   | 耐温320°C   | 耐温480°C   |
| 标准长度  | 1.5米可定制   | 2米可定制   | 2米可定制   | 1米可定制   |
| 接触样式  | 粘贴式   | 夹子式   | 磁吸式   | 粘贴式   |
| 图片    |  |  |  |  |

# 曲线软件分析功能

- \*曲线多个波形独立分析功能
- \*显示各通道测试过程的曲线
- \*完善的曲线分析解决方案。
- \*计算任何温度点以上保持时间
- \*支持分析报告打印，可以导出PDF报告，WORD报告，图片格式报告。
- \*曲线分类管理功能
- \*根据工艺要求分析各项参数
- \*CPK、SPC指标分析
- \*可以选择实时无线/有线接收数据
- \*分析软件可插入现场测试照片
- \*设备、工艺、产品文件独立管理
- \*软件简单易学易用，超强的人机互动界面
- \*系统提供冷端和探头误差自动修正功能，支持返厂校准



## 整套产品示意参考图 及部分测试现场



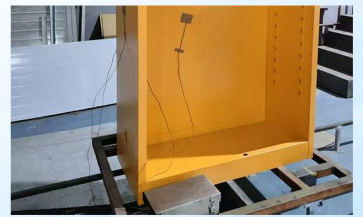
汽车涂装



铝轮毂涂装



电泳涂装



机柜烤漆

★测炉温，选LEIEN雷恩★

炉温均匀性测试 (TUS)，雷恩专业温控源头厂家

LEIEN (雷恩) 炉温跟踪仪，精准跟踪优化高温炉温度

★在设计生产及现场安装测试具有十分丰富的实践经验★