



测炉温·选雷恩

半导体固化工艺炉温测试仪

LEIEN

UV半导体固化、粉末固化、低温高温固化炉温均匀性测试

产品概述:

半导体固化工艺对温度要求严格，不同的材料和工艺步骤都有特定的温度区间。炉温测试仪能实时精确测量并显示炉内各位置的温度，工程师可以分析温度对固化效果的影响，进而对工艺参数进行优化，如调整升温速率、保温时间等，以达到最佳的固化效果，提高生产效率和产品质量。

炉温测试仪跟随产品仪器进炉，能及时发现温度异常，如加热元件故障导致的局部温度不均等问题，提前预警，使操作人员及时采取措施，避免大量产品报废。同时，历史温度数据也有助于在出现问题时进行故障诊断，快速定位问题原因

产品展示图



超薄款



无线款



智能款

温度记录仪优势

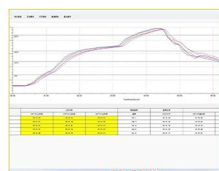
- *多种测温探头类型：K/S/N/B/R/J/T/E等可供选择
- *仪器断电，智能保存断电时数据
- *大容量数据存储，可存储800多万数据点
- *采用中芯国际公司高精度0.3度级别温度补偿芯片
- *采用标准电压校准，并提供冷节点温
- *可连续多次测试，储存多达16/32组数据
- *采用USB通信端口，快速下载数据及充电
- *各种指示灯明确仪器各种应用状态，
- *一键操作，易学易用
- *主板全部采用中芯国际芯片以及超高精度电子元器件，精度高，运行稳定。
- *可以选择实时无线/有线接收数据



智能化提示灯



多点同时测试



温度曲线界面



USB支持下载+充电



品牌标识



高精度芯片



第三方校准

炉温跟踪仪技术参数与选型

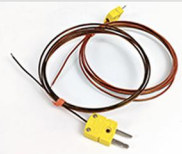
仪器名称	LEIEN 雷恩炉温测试仪	
仪器型号	LN-40K至LN-320K(可选配)	
通道数量	4-32个通道 (可选配)	
采样速率	0.05-600 秒	
分辨率	0.1°C	
仪器精度	±0.3°C	
连续测试	16-32 次数据存储	
内存容量	512MB, 可连续记录 860.0000数据点	
启动模式	按键启动/延时启动/温度启动	
停止模式	按键启动/延时启动/温度关机	
仪器耐温	100°C(记录仪本体最高承受温度)	
仪器量程	-200°C-1370°C	
工作电压	DC3.7V-DC4.2V	
电池	高温防爆锂电池	
电池容量	1200mA/2400mA(可选配)	
仪器功耗	12nAh	
数据传输	USB 数据传输, 同时充电。可选择有线/无线实时数据传输	
探头类型	K/S//B/R/J/T/E型(可选配)	
仪器尺寸	245mm* 70mm* 10mm ★仪器尺寸根据具体通道数的多少而变化	

隔热盒选型：隔热盒型号众多，可根据需求定制

项目	隔热箱部分型号	隔热箱部分尺寸	重量	隔热箱性能	产品图
固化工艺常用选型	WT-300-60	UV炉固化：高度40mm 粉末固化：高度160mm	1.2KG	300度60分钟	
隔热材料	新型航天纳米隔热材料，新升级双层保护隔热层，箱体内部温度65°C以下				
隔热盒性能	★-100-1300°C, 1-50小时, 性能选配, 尺寸定制★				
隔热箱尺寸	★隔热箱尺寸根据隔热性能的具体需求而定制★				

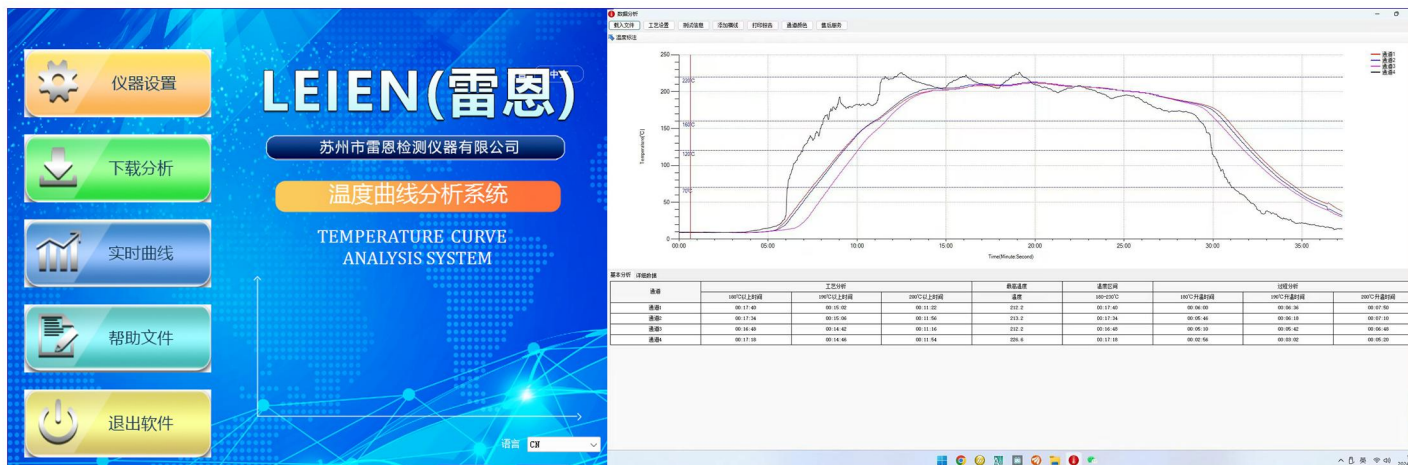
热电偶选型：由于探头类型较多，我们根据实际需求配置相应探头。

热电偶型号	K型 (S\N\A\J)		K型 (S\N\A\J)		更多样式 按需定制
温度	耐温300°C		耐温400°C		
标准长度	30cm/50cm		30cm/50cm		
接触样式	粘贴式		粘贴式		

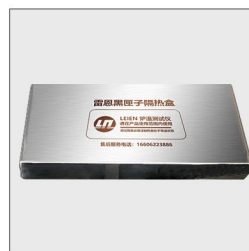


曲线软件分析功能

- *曲线多个波形独立分析功能
- *显示各通道测试过程的曲线
- *完善的曲线分析解决方案。
- *计算任何温度点以上保持时间
- *支持分析报告打印，可以导出PDF报告，WORD报告，图片格式报告。
- *曲线分类管理功能
- *根据工艺要求分析各项参数
- *CPK、SPC指标分析
- *可以选择实时无线/有线接收数据
- *分析软件可插入现场测试照片
- *设备、工艺、产品文件独立管理
- *软件简单易学易用，超强的人机互动界面
- *系统提供冷端和探头误差自动修正功能，支持返厂校准



整套产品示意参考图 及部分测试现场



★测炉温，选LEIEN雷恩★

LEIEN雷恩炉温测试仪，工业温控专业厂家

LEIEN雷恩炉温跟踪仪，精准跟踪优化温度

★在设计生产及现场安装测试具有十分丰富的实践经验★